



扫描二维码
获得更多产品详情



如有产品使用问题
请扫描二维码联系售后支持

网站: www.dfrobot.com.cn
电话: 86-21-61620183
技术支持: Techsupport@dfrobot.com
地址: 上海市浦东新区亮秀路112号Y1座615室



© 本说明书最终解释权归DFRobot所有

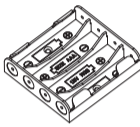
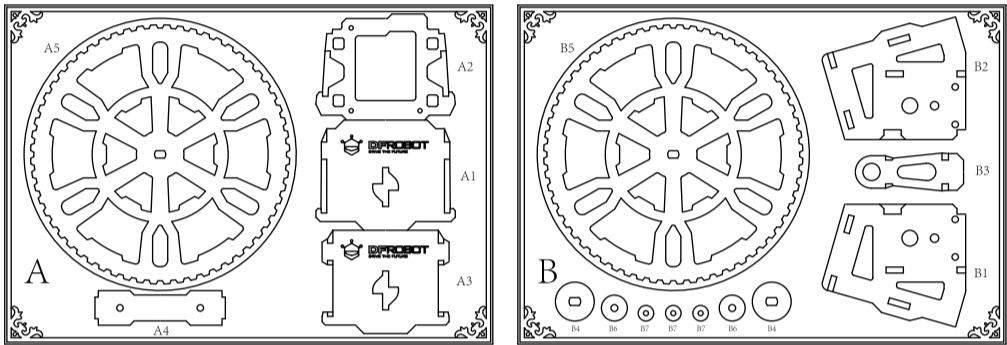
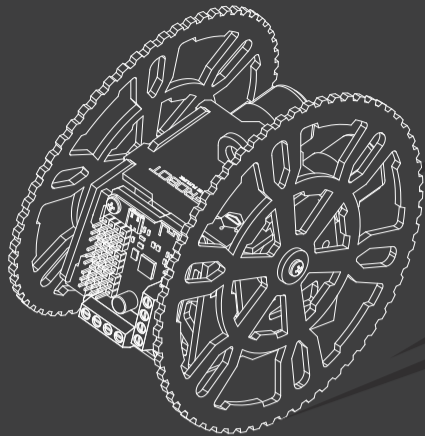
Website: www.dfrobot.com
Tel: 86-21-61620183
Service: Techsupport@dfrobot.com
Address: Rm. 615, Bldg Y1, NO.112, Liangxiu Rd., Pudong, China



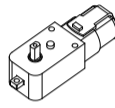
© DFRobot has the final authority of interpretation on this manual.

风火轮机器人 Flamewheel Robot

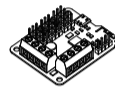
安装手册 Instruction Manual



C1 x1



C2 x2



C3 x1



D1 x2



D2 x2



D3 x5

所需工具

* 套件不含工具和电池



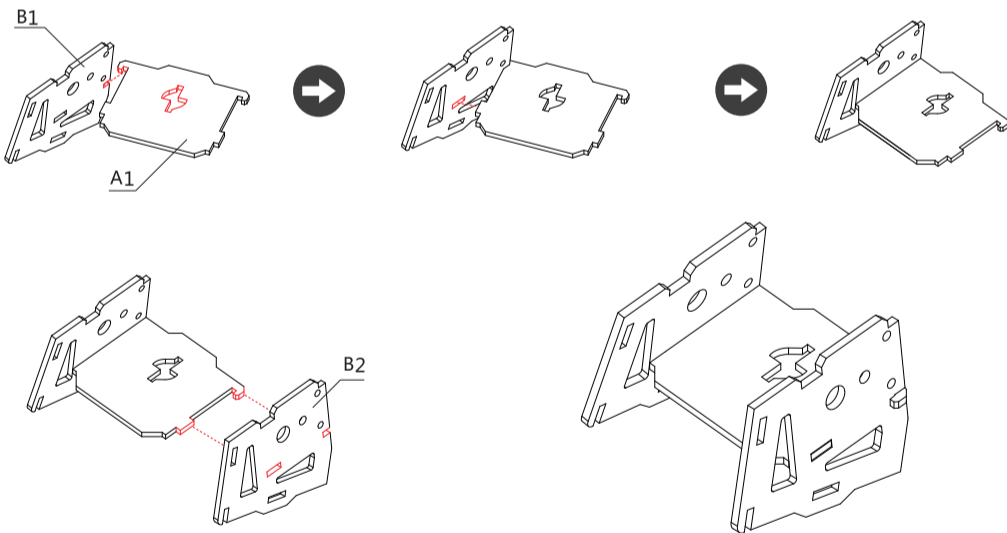
M3 十字螺丝刀

请按组装顺序依次拆卸零件。
* 6岁以下儿童请在家长陪同下完成, 避免发生吞食情况。

1

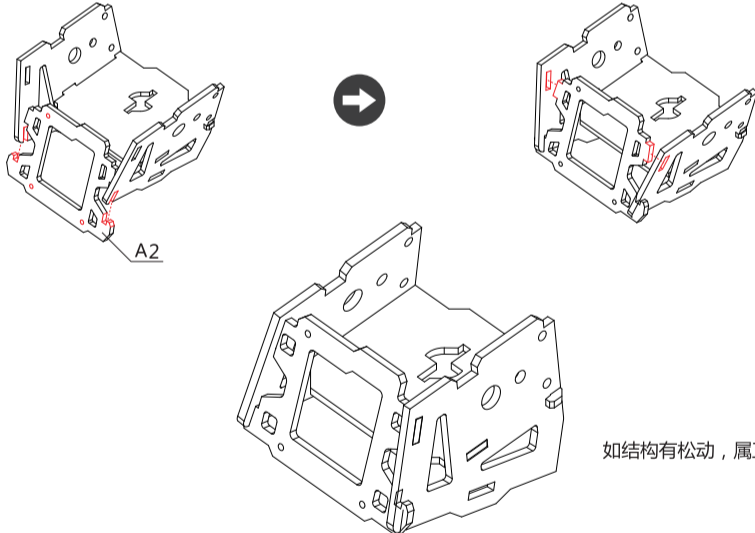
2

请按**A1红色**图标位置放置零件。



3

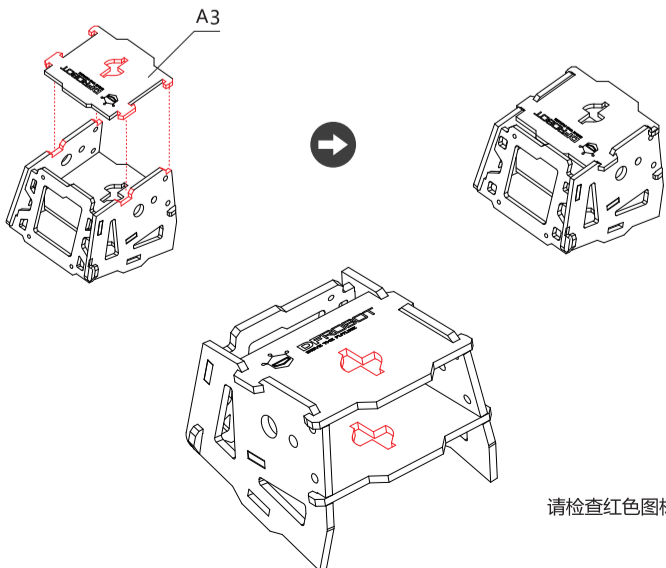
请检查**A2圆孔**位置是否正确。



如结构有松动, 属正常现象。

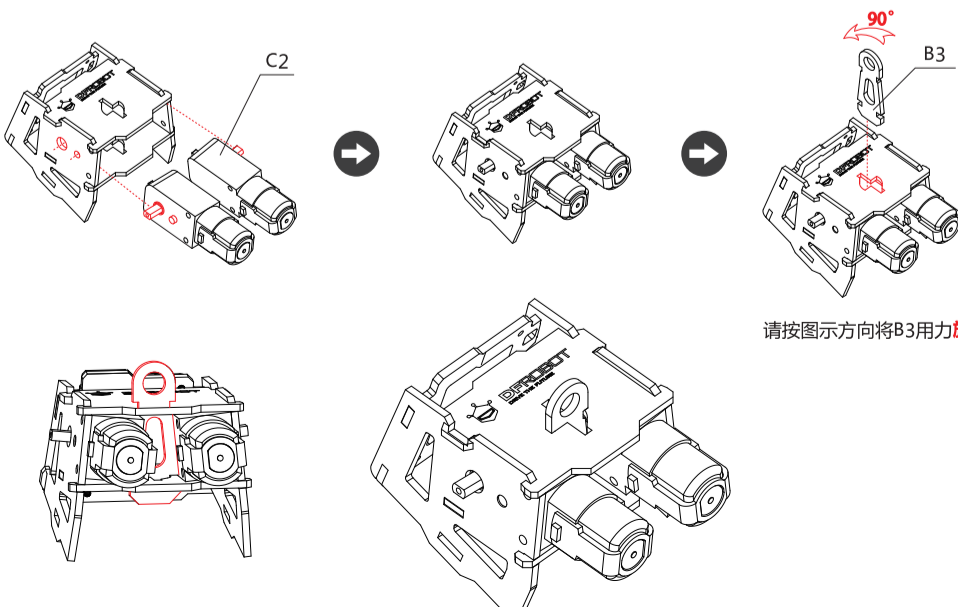
4

请按**A3红色**图标位置放置零件。



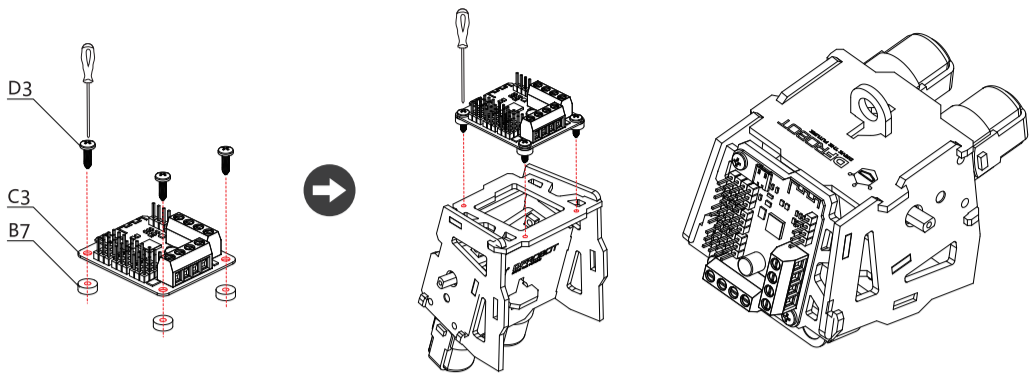
请检查红色图标位置是否一致。

5

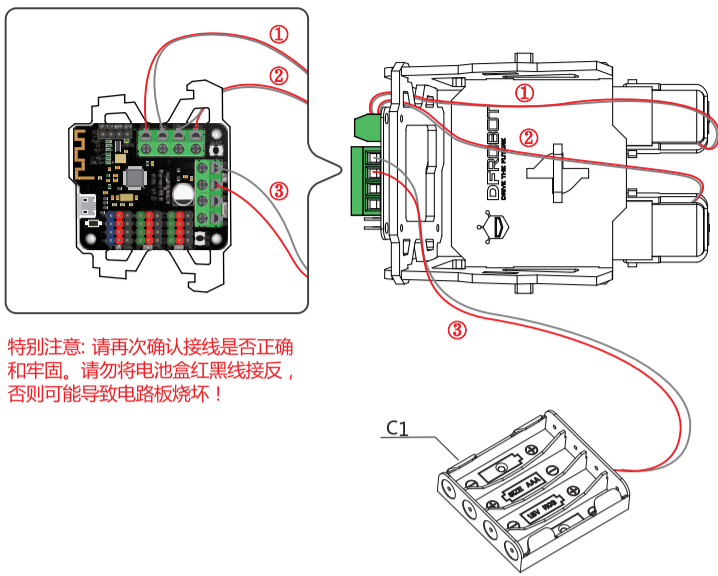


请按图示方向将B3用力**旋转90°**。

6

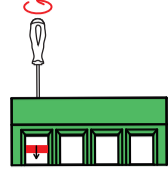


7

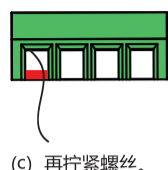


接线柱使用方法:

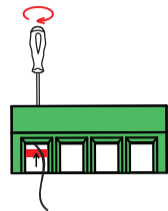
(a) 请先拧松螺丝。



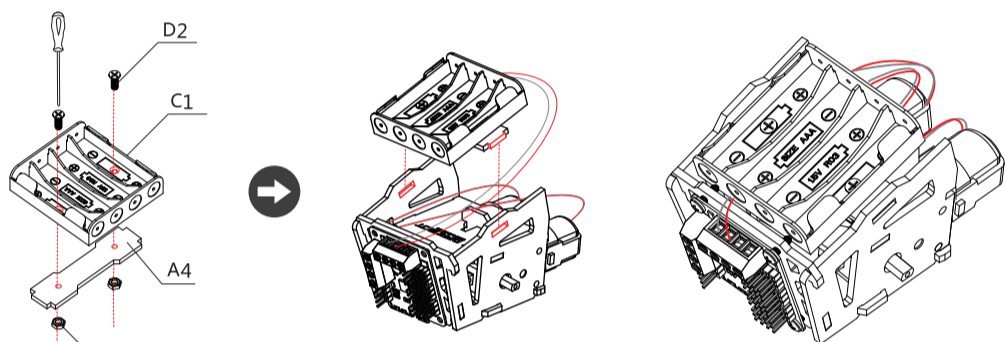
(b) 插入连接线。



(c) 再拧紧螺丝。

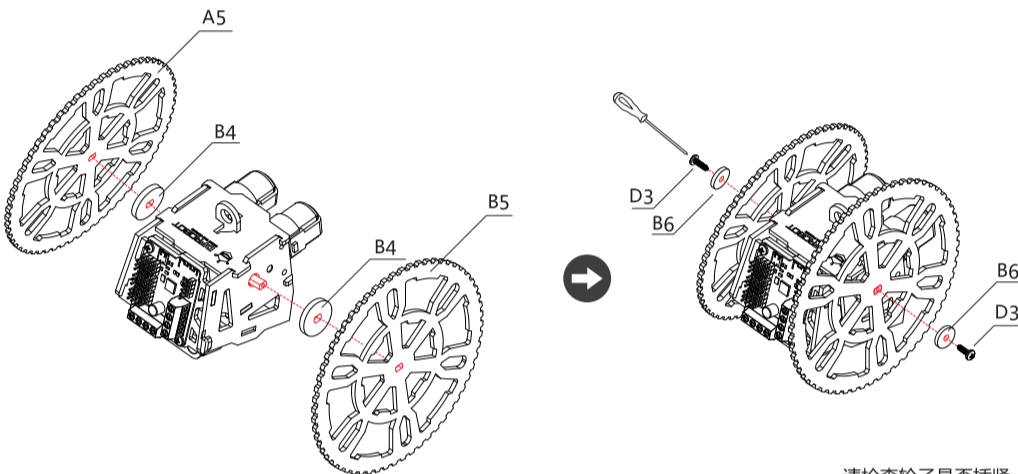


8



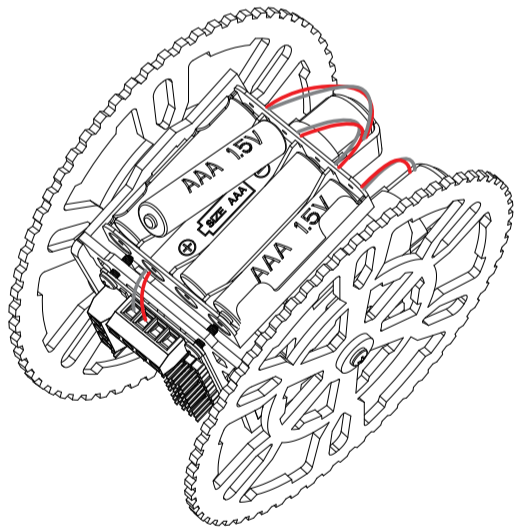
请将线放于电池盒下方。

9



请检查轮子是否插紧。

10



请按正确极性安装电池, 同时电源指示灯点亮。请勿将不同类型或者新旧电池混用。
* 如出现电源指示灯不亮的情况, 请检查电池盒接线是否正确和牢固。或者电池极性是否装反。

11

STEP 1: 扫描二维码, 下载软件GoBLE。



(仅支持iOS平台)

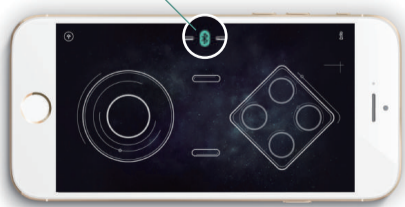
STEP 2: 请进入手机的设置界面, 启动蓝牙功能。



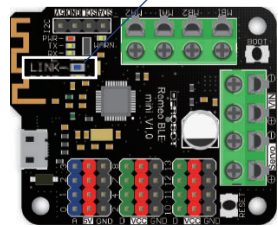
12

STEP 3: 打开APP, 将手机靠近风火轮, 进行蓝牙自动连接。

蓝牙图标呈绿色, 表示蓝牙设备已连接



Link 灯亮, 表示蓝牙连接成功



* 如出现蓝牙连接失败或者连接后无法操控的情况, 请先断开设备电源, 重新建立蓝牙连接。目前暂不支持多台设备同时操控。

13

STEP 4: 通过摇杆和按键, 操控风火轮运动方向。



* 如出现风火轮操控方向与运动方向不一致的情况, 请检查电机C2的红黑两线是否接反。

14