

虫虫机器人工作坊

电子元件



眼睛
红外传感器

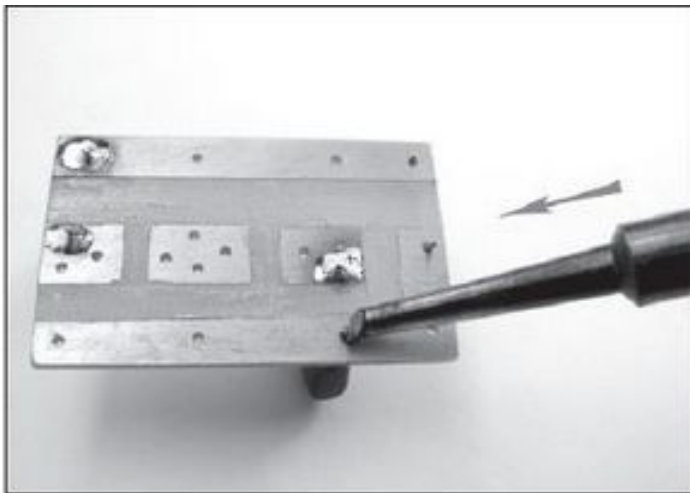


大脑
Beetle 微型控制器

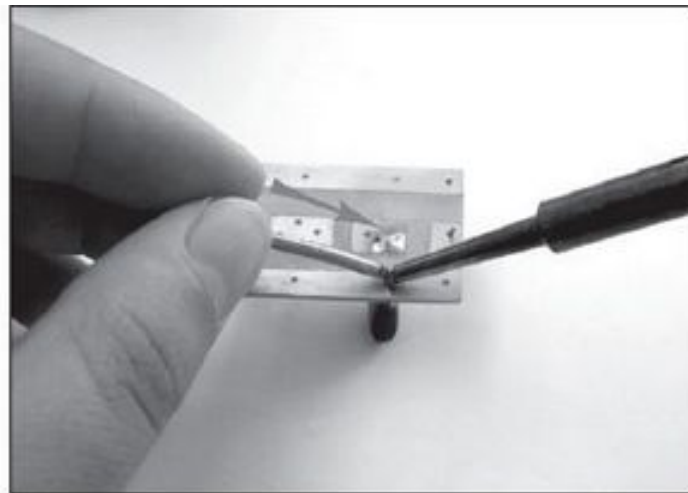


四肢
舵机

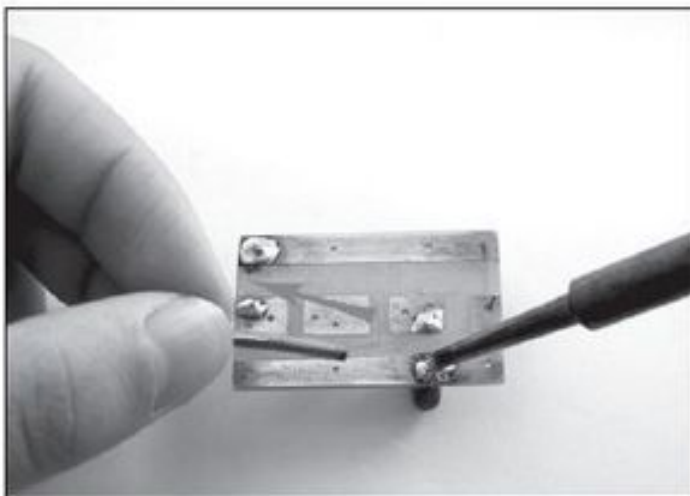
焊接



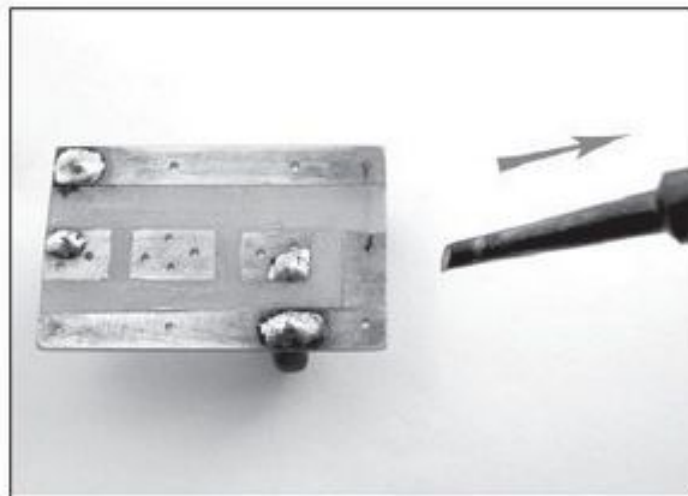
(a) 加热焊点



(b) 送焊锡丝

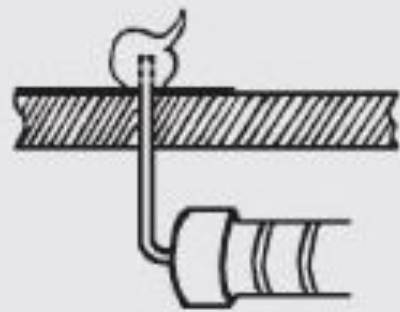


(c) 撤焊锡丝

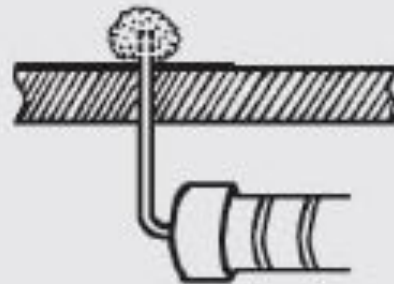


(d) 撤电烙铁

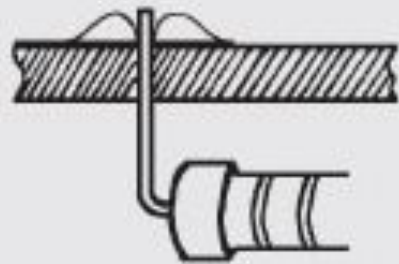
什么是合格的焊点



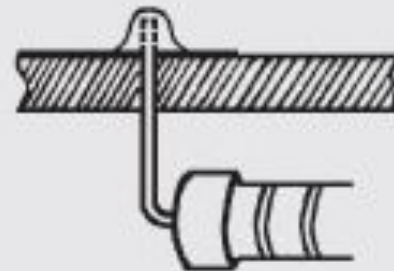
(a) 有毛刺



(b) 假焊



(c) 虚焊



(d) 合格焊点

组装

虫虫机器人装配教程

本教程分为**硬件组装篇**和**程序上传篇**。安装时请仔细阅读。

硬件组装篇：

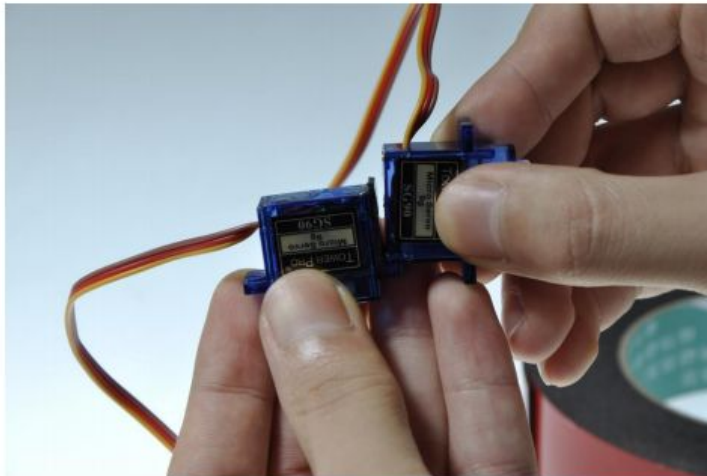


图1

如图1，用双面胶把2个舵机黏在一起。



- <http://www.dfrobot.com.cn/goods-846.html>

安装Arduino

设为首页 收藏本站

DFROBOT
DRIVE THE FUTURE

请输入搜索内容

分享创造的喜悦

论坛 商城 产品资料库 排行榜 时间线

已关注 6548

论坛 > 教程 > 基础教程 > Arduino教程 Lesson 1 -- 驱动安装及下载Blink程序 ...

发表新帖 回复

返回列表

查看: 1496 | 回复: 7

[入门] Arduino教程 Lesson 1 -- 驱动安装及下载Blink程序 [复制链接]

Jane

发表于 2013-12-9 14:16:26 | 只看该作者 | 只看大图

本帖最后由 Jane 于 2013-12-23 10:08 编辑

该教程实验平台：[Arduino入门套件](#)

拿到了盼望已久的Arduino入门套件是不是有立马想试一试的冲动，但。。。同样又面对不知如何下手的困扰呢？我们这里就从头开始教大家。

那就开始吧！

STEP 1：下载Arduino IDE

TA的每日心情
开心
前天 09:59
签到天数: 72 天

<http://www.dfrobot.com.cn/community/thread-1019-1-1.html>

安装Ardublock

1. 下载 "ardublock-all.jar" 文件；
不要解压
2. 打开Arduino菜单 "File" -> "Preferences", 找到 "Sketchbook location:" 项, 记录下文件夹位置；一般是D:\我的文档\Arduino\
3. 在上述文件夹里新建 /tools/ArduBlockTool/tool/
4. 把下载的文件拷贝到上面文件夹的 /tools/ArduBlockTool/tool/ 目录里, 重启示录arduino
5. 打开Arduino菜单 "Tools", 你会发现出现了一个新的菜单 "ArduBlock", 点击就可以启动 ArduBlock。

http://www.360doc.com/content/12/0920/19/2042_237268729.shtml

