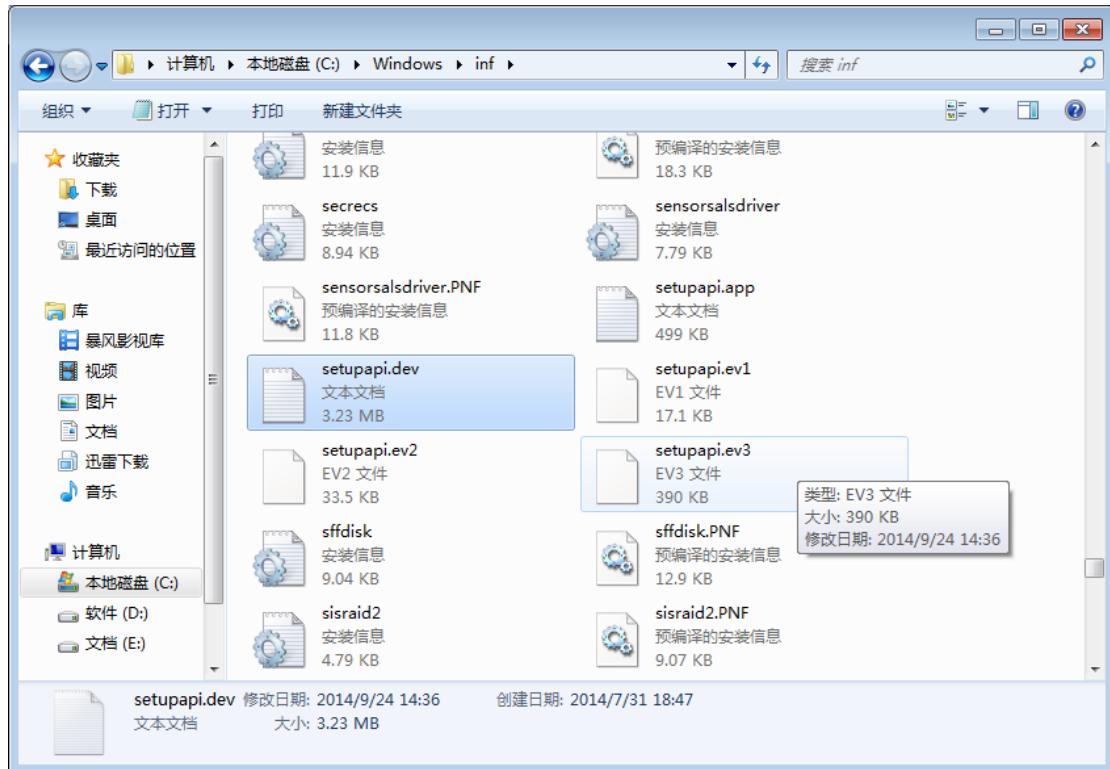


注：该方法仅 Win7 64 位做过验证

安装 IDE 后，先运行 C:\Program Files (x86)\Arduino\drivers\dpinst-amd64 的驱动安装文件

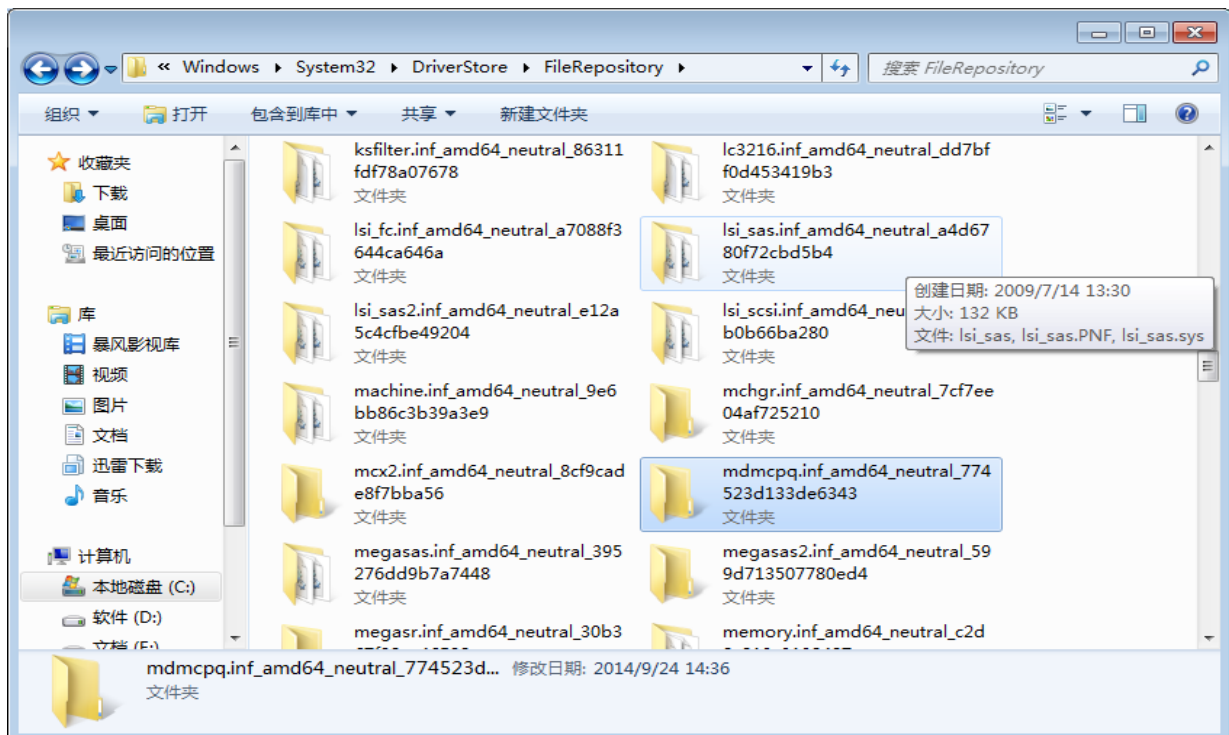
打开 C:\Windows\inf\setupapi.dev，（若文件夹的属性没有选择“隐藏后缀名”，该文件为 setupapi.dev.inf）



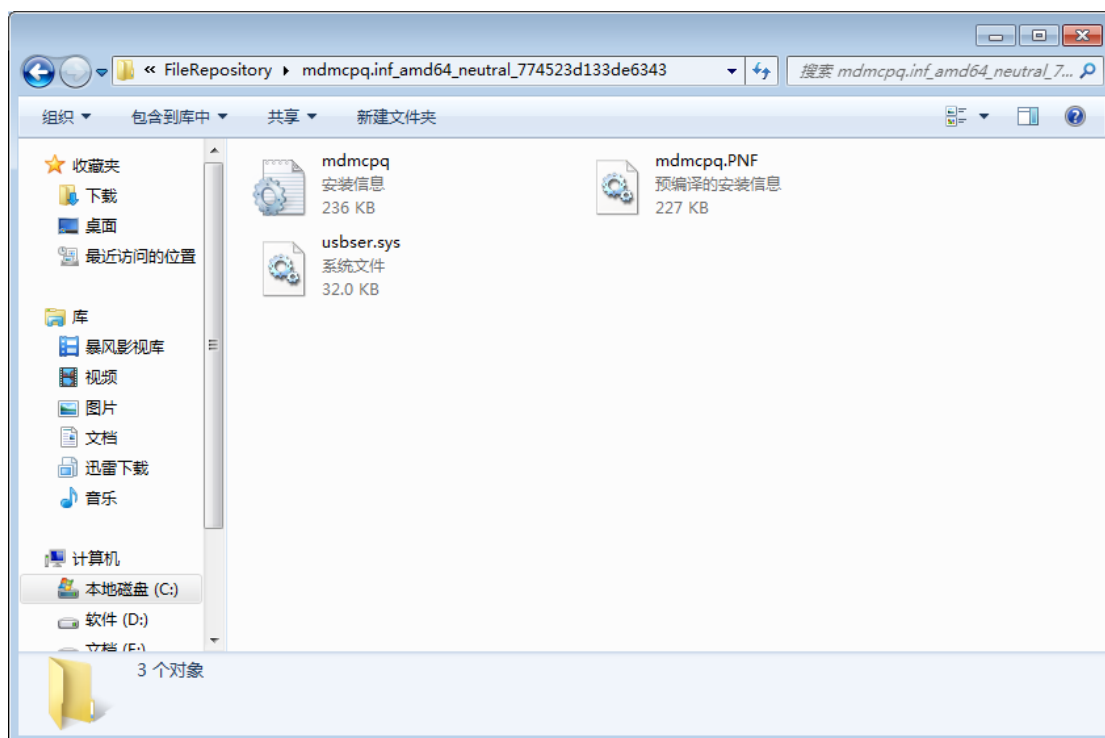
搜索“mdmcpq.inf_amd64_neutral”，看其后缀组合，例：

“mdmcpq.inf_amd64_neutral_774523d133de6343”——记住后缀！

然后打开 C:\Windows\System32\DriverStore\FileRepository，



如果没有“mdmcpq.inf_amd64_neutral_774523d133de6343”这一个文件夹就新增一个，后缀组合每台机不同~
接着将 mdmcpq，mdmcpq.PNP，usbser.sys 复制到该文件夹中



如果还有错误，尝试打开 C:\Windows\System32\drivers，
将 usbser.sys 复制到该文件夹下